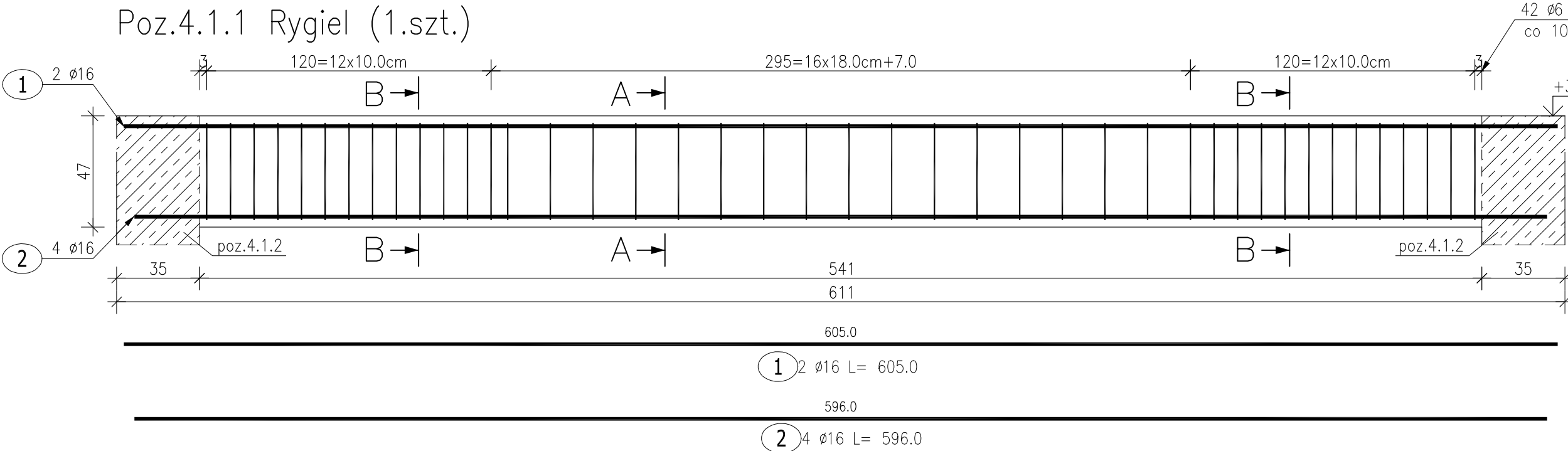
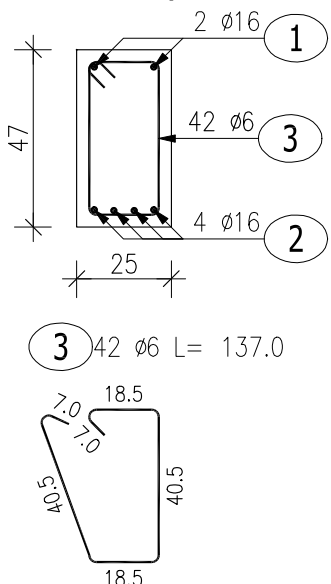


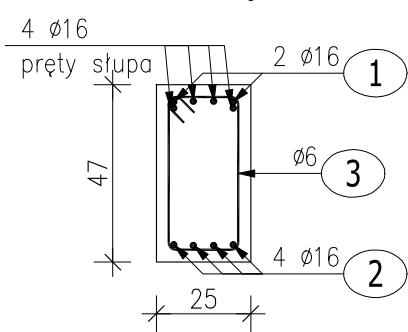
Poz.4.1.1 Rygiel (1.szt.)



Przekrój A-A



Przekrój B-B



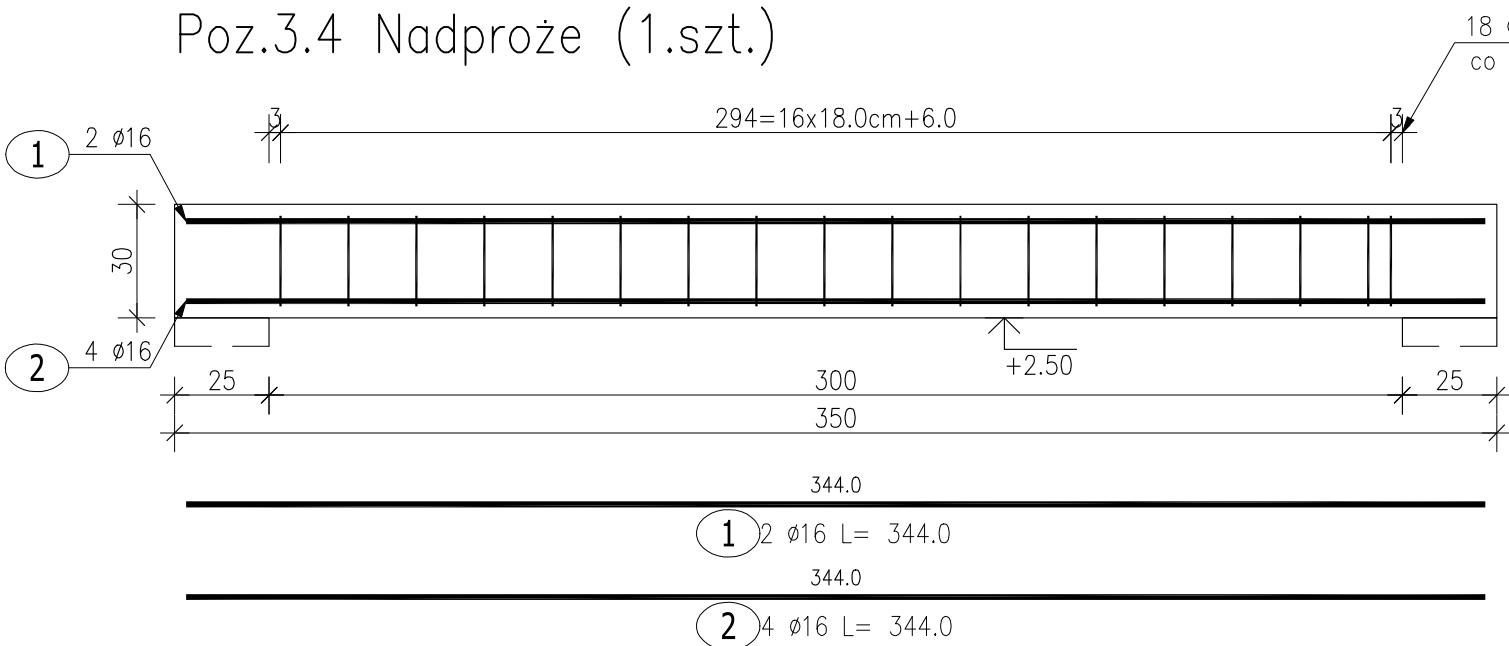
ZESTAWIENIE STALI ZBROJENIOWEJ

POZ.	NR PRĘTA	Ø [mm]	DŁUGOŚĆ [m]	ILOŚĆ			DŁ. ŁĄCZNA [m]	
				PRĘTÓW	x POZ.	RAZEM	A-IIIIN	
							Ø6	Ø16
Poz. 3.4 – Nadproże – 1 szt.								
3.4	1	16	3.440	2	1	2		6.88
	2	16	3.440	4	1	4		13.76
	3	6	1.030	18	1	18	18.54	
Poz. 4.1.1 – Rygiel – 1 szt.								
4.1.1	1	16	6.050	2	1	2		12.10
	2	16	5.960	4	1	4		23.84
	3	6	1.370	42	1	42	57.54	
DŁUGOŚĆ RAZEM [m]							76.08	56.58
MASA JEDNOSTKOWA [kg/m]							0.222	1.578
MASA [kg]							16.89	89.28
MASA CAŁKOWITA [kg]							106.17	

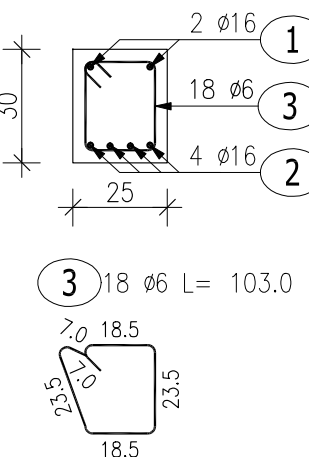
- 1) Opis kształtu pręta: PN-EN ISO 3766 metoda B (osiowo)
2) Opis długości haka: gabarytowy
3) Długość pręta L: suma wymiarów osiowych

BETON KONSTRUKCYJNY C20/25
STAL ZBROJENIOWA A-IIIIN (RB500W)
OTULINA 3CM


Poz.3.4 Nadproże (1.szt.)



Przekrój A-A



Rozpatrywać razem z rys. architektonicznymi, branżowymi oraz gabarytowymi i zbrojeniowymi przyległych elementów konstrukcyjnych.

etap:	PROJEKT TECHNICZNY	 al. Jana Pawła II 20 64-500 Szamotuły 61 292 28 21/61 293 21 44 www.vowie.com.pl biuro@vowie.com.pl
nazwa inwestycji:	BUDOWA BUDYNKU ADMINISTRACYJNEGO ORAZ ZBIORNIKA BEZODPŁYWOWEGO NA NIECZYSTOŚCI CIEKŁE	
adres inwestycji:	Marianowo, 64-410 Sieraków dz. nr ewid.: 553 (część)	
inwestor:	Nadleśnictwo Sieraków adres: Bucharzewo 153, 64-410 Sieraków	
nazwa rysunku:	Poz.3.4 Nadproże, Poz.4.1.1 Rygiel	skala:
konstruktor:	mgr inż. Małgorzata Galas-Siemieniak upr. nr 95/P/99	nr rysunku:
asystent konstruktora:	mgr inż. Filip Kwiatkowski	K4
wszelkie prawa zastrzeżone VOWIE STUDIO PLUS kopiowanie oraz udostępnianie bez zgody autorów zabronione		data:
		13.11.2024